

### INSUMOS

- Mapa de construcciones destruidas, IGM 2016
- Instituto Nacional de Estadística y Censos – INEC; “Geodatabase Nacional Ajustada con Información de Población y Vivienda del Pre Censo CPV2010”; Tercera Versión – Diciembre del 2014; Formato .shp; Quito, Ecuador
- Estimación de población en edificaciones sin datos con un valor de 5 habitantes en promedio.

### DATOS ANALIZADOS

- 6 887 habitantes de la zona consolidada

### METODOLOGÍA

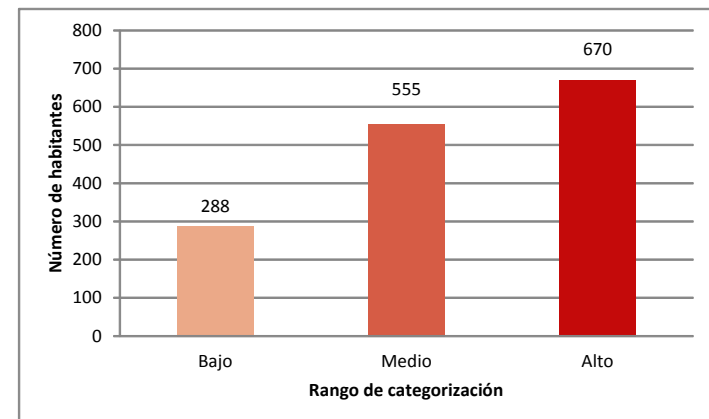
Fotoidentificación de construcciones destruidas y afectadas y datos población de Geodatabase ajustada INEC 2014

### LEYENDA TEMÁTICA

#### PORCENTAJE DE POBLACIÓN CON PROBABILIDAD DE AFECTACIÓN RESPECTO A LA POBLACIÓN TOTAL

- Sin habitantes afectados
- Bajo
- Medio
- Alto

#### NÚMERO DE HABITANTES CON PROBABILIDAD DE AFECTACIÓN SEGÚN RANGO DE CATEGORIZACIÓN



Total población cabecera cantonal 2010	Población en construcción destruida o afectada	Porcentaje
6887	1513	22,0%