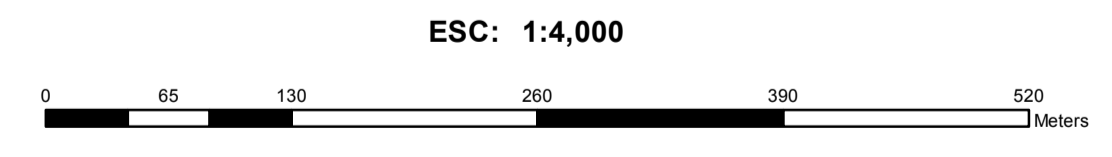
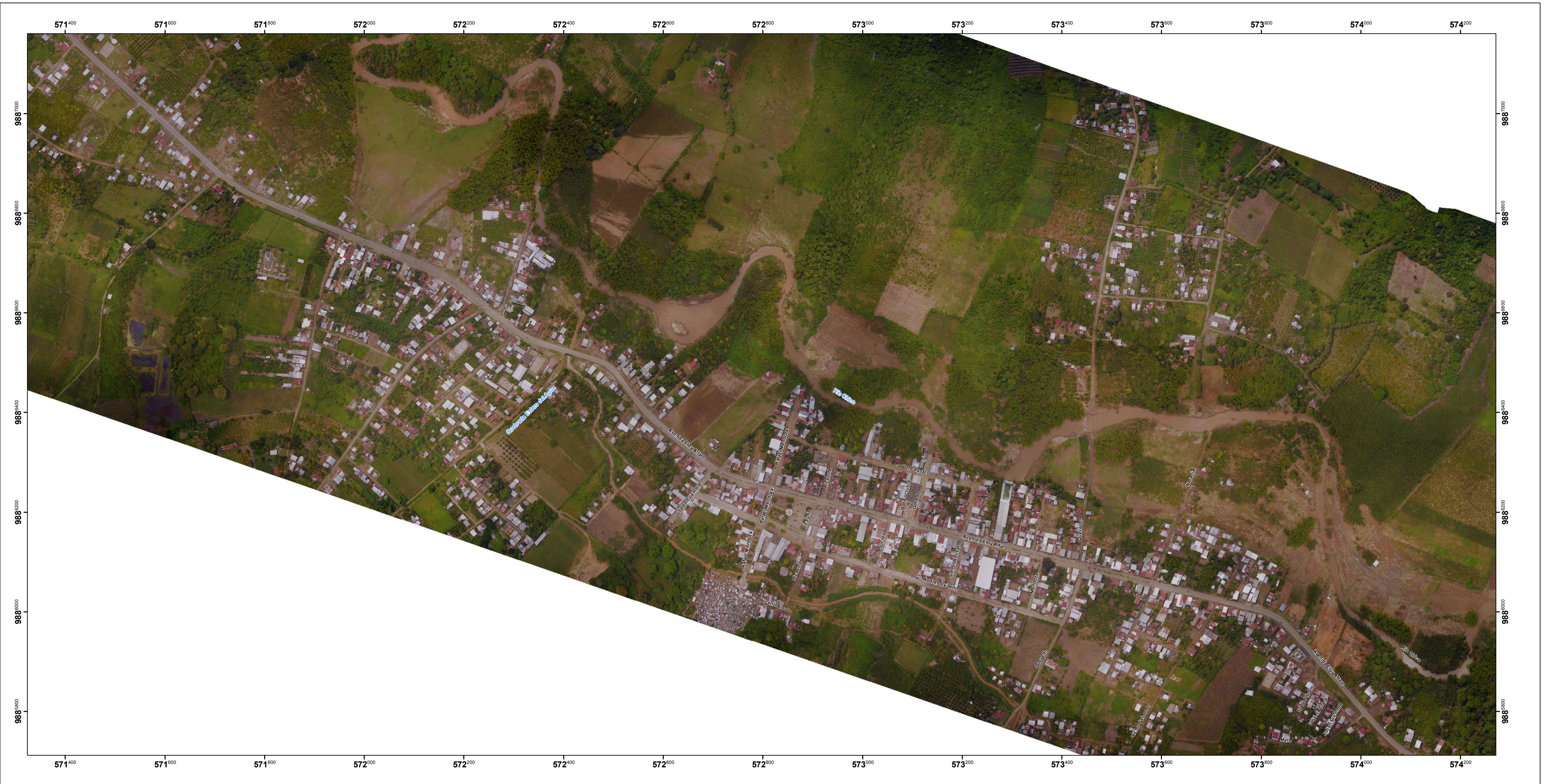
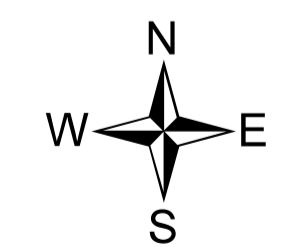


# ABDÓN CALDERÓN - ACTUAL

ESC:1:4,000



INFORMACIÓN CARTOGRÁFICA	
ELIPSOIDE.....	SISTEMA GEODÉSICO MUNDIAL (WGS) 1984
CUADRICULA.....	200 METROS UTM, ZONA 17 S
PROYECCIÓN.....	UNIVERSAL TRANSVERSA DE MERCATOR
DATUM VERTICAL.....	NIVEL MEDIO DEL MAR
DATUM HORIZONTAL.....	SISTEMA GEODÉSICO MUNDIAL (WGS) 1984



**NOTA TÉCNICA**

Ortofotocarta  
 Sensor: LIDAR AX-80  
 Fecha de toma: 21 de Abril 2016  
 Tamaño del pixel: 10 cm.  
 Información OrtoFotoCarta  
 Toponimia: 50.000, OSM  
 Ejes Viales: 1:5.000